



Technisches Datenblatt

Geänderte TCP/IP-Einstellungen

Datum: 12.11.2002

Ab sofort werden alle MBS Universal-Gateways ab Werk mit einer geänderten TCP/IP-Adresse ausgeliefert.

Die Default-Adresse lautet: 169.254.0.1
Subnetzmaske: 255.255.0.0

Dies hat den Vorteil, dass bei Verwendung der Betriebssysteme Microsoft® Windows™ 2000 und Microsoft® Windows™ XP die Verwendung der typischen Netzwerkeinstellungen für den DHCP-Dienst möglich ist, ohne dass die Netzwerkeinstellungen des Rechners verstellt werden müssen.

Sofern der Projektierungs-PC als DHCP-Client eingestellt ist (Bild-1), erfolgt nach einer (1) Minute Wartezeit nach Herstellen einer Netzwerkverbindung (Crosskabel oder TP-Kabel mit Hub) eine automatische Adressvergabe durch das Betriebssystem.

Das nebenstehende Bild zeigt den Dialog zur Konfiguration der Netzwerkeinstellungen. Um die automatische Vergabe einer IP-Adresse nutzen zu können muss die Option „IP-Adresse automatisch beziehen“ aktiviert sein.

Eine Überprüfung der Netzwerkverbindung kann wie bekannt mit folgendem Kommando erfolgen:

„ping 169.254.0.1 -t“

Selbstverständlich ist auch die manuelle Zuweisung einer IP-Adresse weiterhin möglich.

ACHTUNG: Dieser Mechanismus arbeitet leider nicht mit dem Betriebssystem Microsoft® Windows™ NT 4.0. Legen sie in diesem Fall manuell die IP-Adresse des Rechners fest. Hinweise hierzu finden Sie in der Dokumentation der MBS Universal-Gateways.

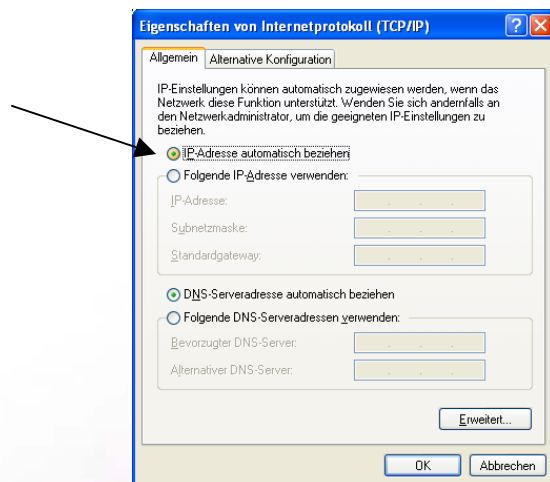


Bild-1: TCP/IP-Protokolleinstellungen Windows-XP

